

LEGENDA

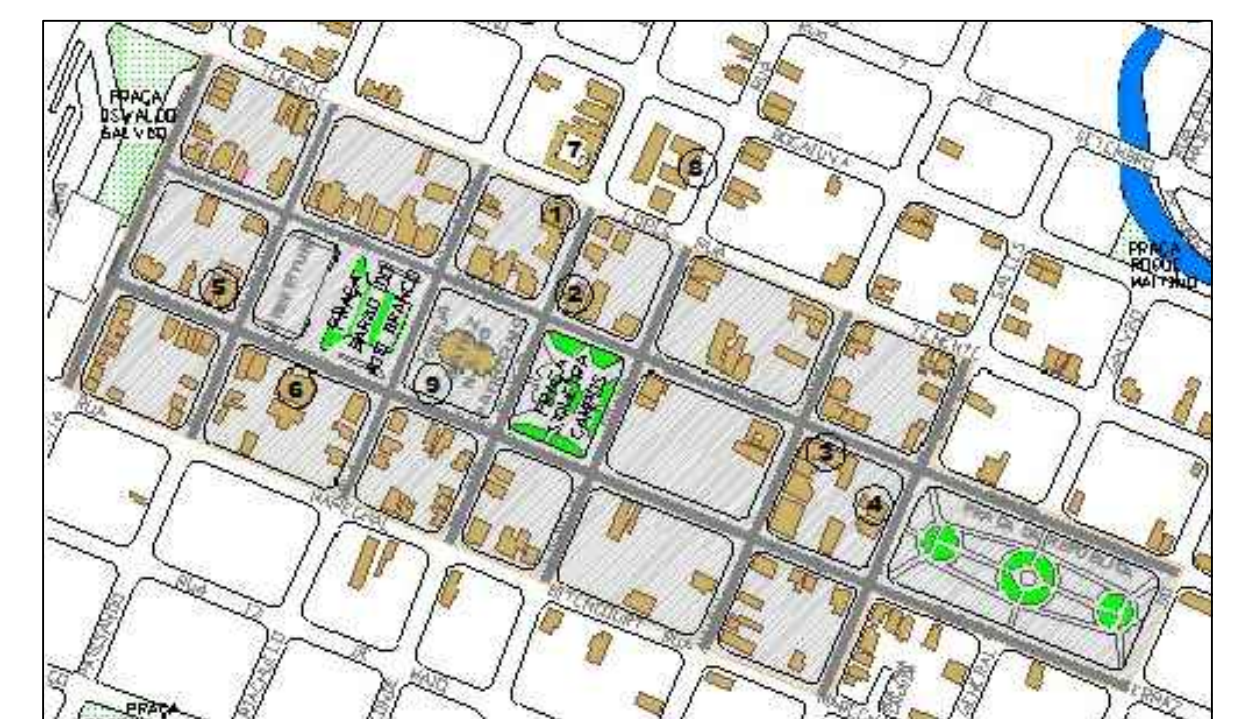
■	MÓDULO 1
■	MÓDULO 2
■	MÓDULO 3
■	MÓDULO 4

IMPLANTAÇÃO GERAL
ESCALA 1:1500



LOCALIZAÇÃO JAÚ

LOCALIZAÇÃO DA ÁREA:
Para a execução do projeto foi escolhido realizar uma intervenção no Centro Comercial de Jau-SP. O projeto abrange as calçadas das ruas Humaitá, Paissandú, Riachuelo, Visconde do Rio Branco, Lourenço Prado, Amaral Gurgel, Campos Salles, General Galvão, Conde do Pinhal, Tenente Lopes, Major Prado, Edgard Ferraz e Rua Marechal Bitencourt.



MAPA CENTRO JAÚ

LEGENDA

1	PREFEITURA
2	PRAÇA BARÃO DO RIO BRANCO
3	IGREJA MATRIZ
4	PRAÇA SIQUEIRA CAMPOS
5	PRAÇA DA REPÚBLICA

LEGENDA DAS RUAS

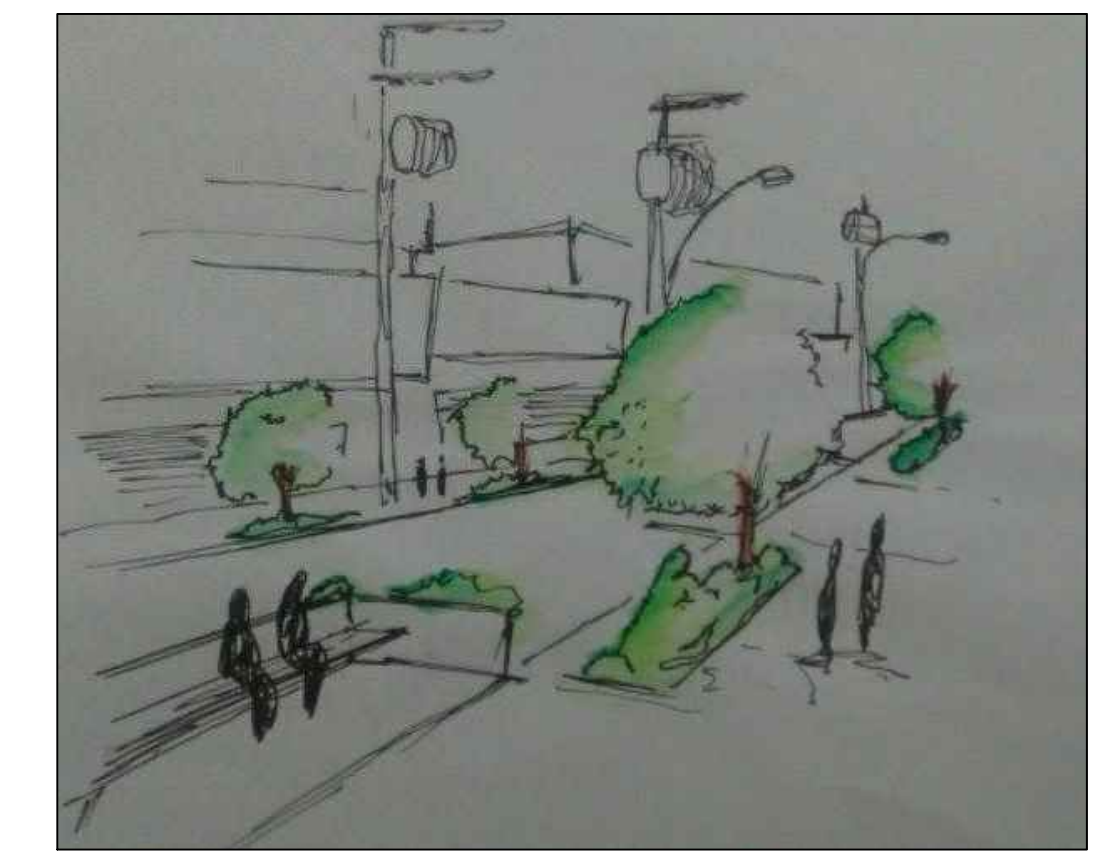
A	RUA HUMAITÁ
B	RUA PAISSANDÚ
C	RUA RIACHUELO
D	RUA VISCONDE DO RIO BRANCO
E	RUA LOURENÇO PRADO
F	RUA AMARAL GURGEL
G	RUA CAMPOS SALLES
H	RUA GENERAL GALVÃO
I	RUA CONDE DO PINHAL
J	RUA TENENTE LOPES
K	RUA MAJOR PRADO
L	RUA EDGARD FERRAZ
M	RUA MARECHAL BITENCOURT

CONCEITO:
O projeto de intervenção tem como conceito trazer maior qualidade de vida para os frequentadores e moradores da área central de Jau, com ênfase na melhoria do conforto térmico. Partindo da ideia inicial, o trabalho foca-se na criação de espaços públicos fazendo com que a população se sinta conectada com a cidade, que elas queiram fazer parte dela, utilizando-a não apenas para ir e vir e sim para seu lazer e uma melhor convivência com outros indivíduos. A acessibilidade também se torna importante, pois é através dela que todo tipo de indivíduo poderá utilizar esses locais, sem nenhum tipo de dificuldade, fazendo com que os mesmos se sintam mais seguros e confortáveis em utilizar esses espaços, que desenvolvem atividades coletivas, nas quais fazem com que haja o convívio e trocas entre grupos que compõem a heterogeneidade na sociedade urbana.



CROQUI 01

PARTIDO ARQUITETÔNICO: Buscou-se explorar o conforto térmico com a implantação de vegetação urbana adequada para o local, com um estudo adequado sobre quais espécies poderiam ser plantadas e quais tiveram que ser substituídas, utilizando espécies nativas para que haja o equilíbrio adequado. Para a questão dos espaços públicos, foram inseridos parklets com canteiros e mobiliário urbano desenvolvido especialmente para o projeto, as cores das calçadas são frias e análogas, ou seja, harmônicas entre si, elas foram escolhidas baseando-se na ideia de que trazem mais conforto, calma e tranquilidade, contrastando com a ideia de que os centros urbanos geralmente são caóticos e nada aconchegantes.



CROQUI 02

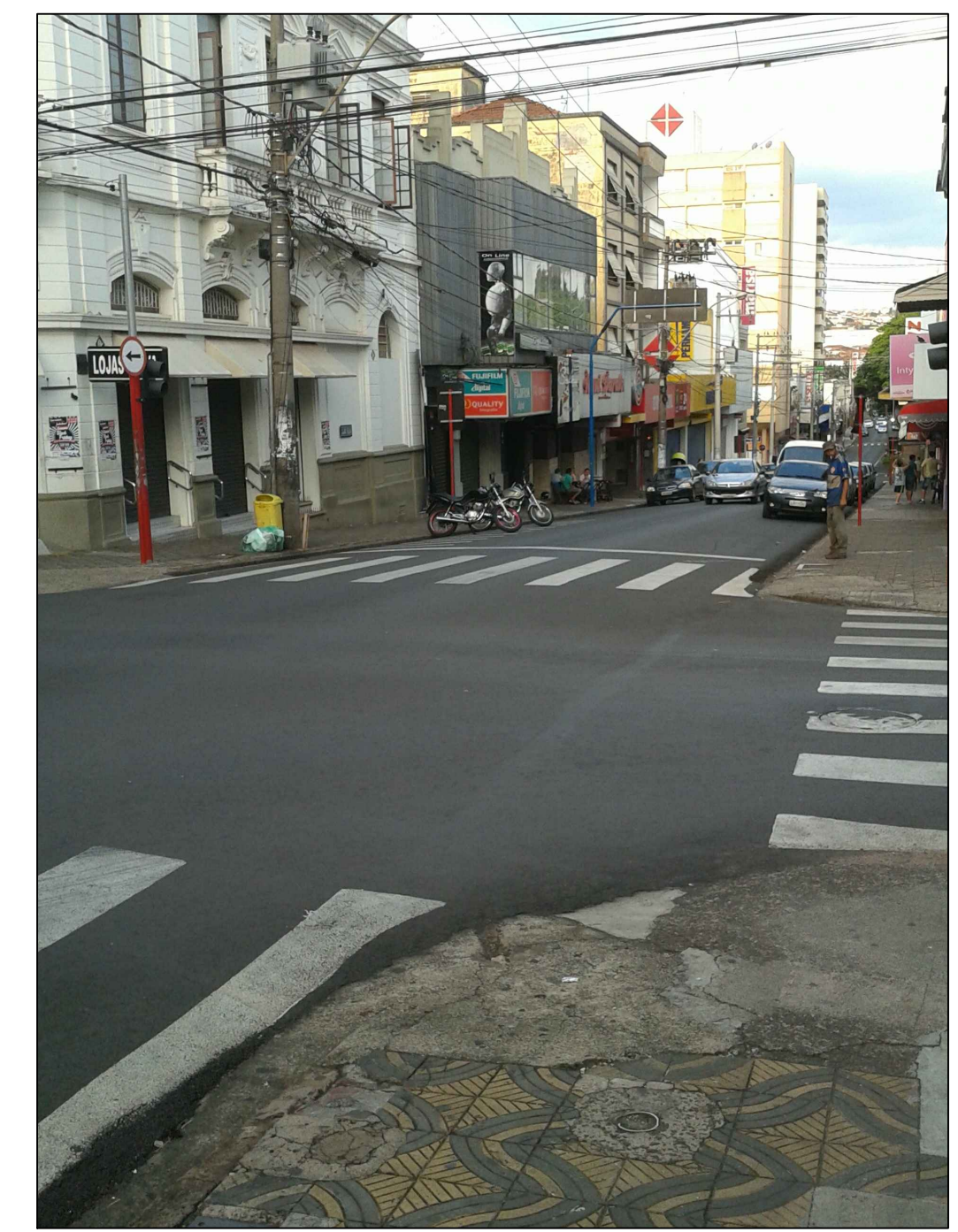


FOTO 01

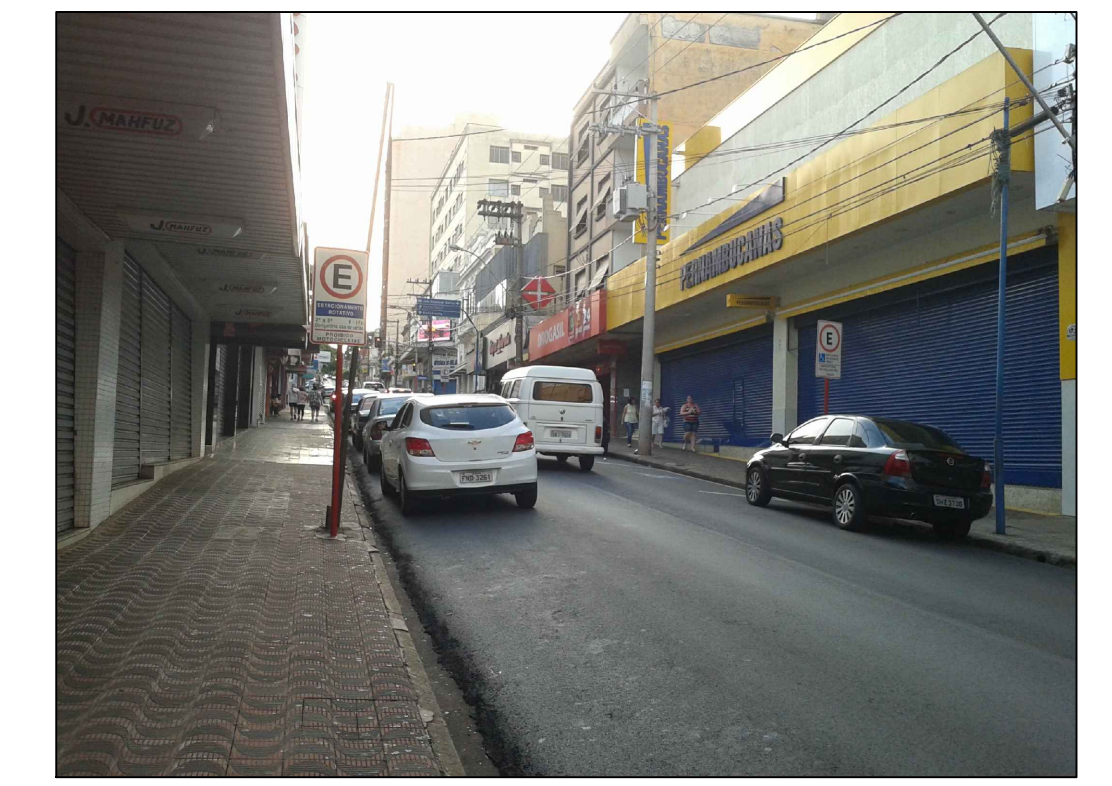


FOTO 02

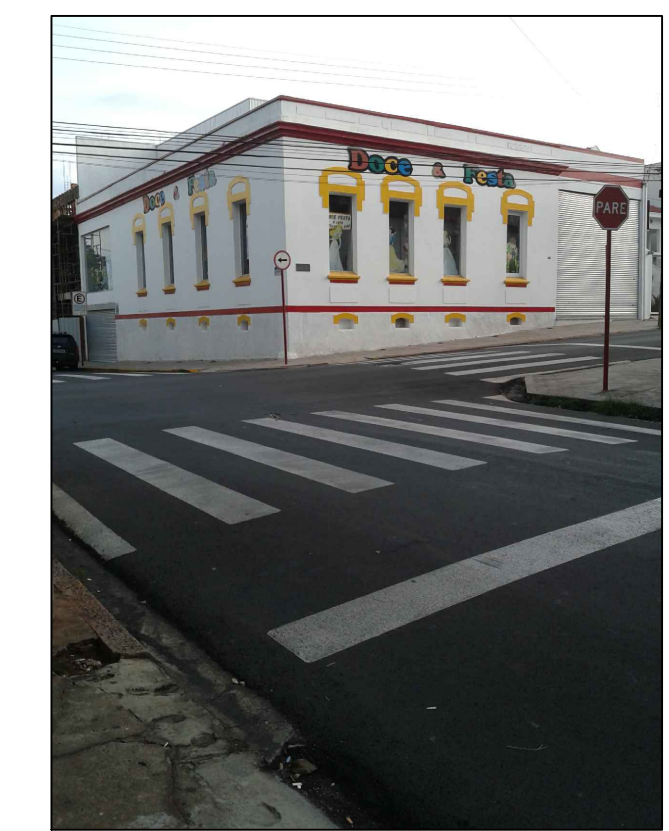


FOTO 03

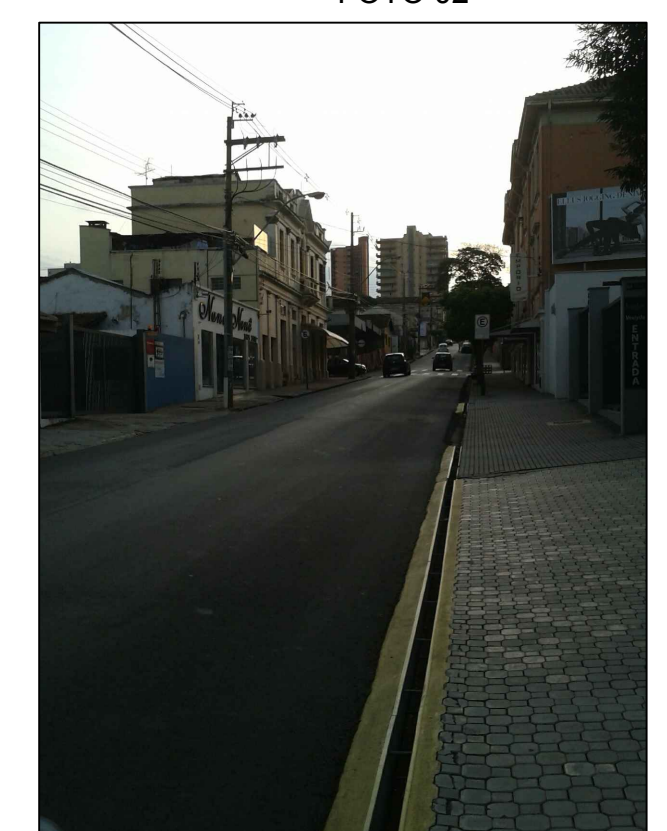


FOTO 04